

WIEGHT TYPE LIMIT SWICH

⊙ TL - W



[구. (주)태화에레마]

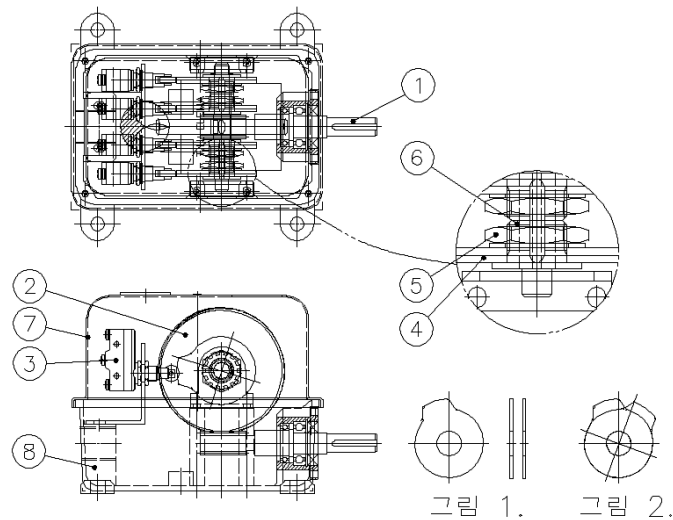
TEL : +82-31-498-9270

FAX : +82-31-498-9275

1. 동작원리

WORM GEAR TYPE LIMIT SWITCH는 WORM과 WORM WHEEL의 원리를 이용한 것으로, 입력축인 WORM(1)이 외부로부터 회전을 전달받아 WORM WHEEL(2)을 회전시키며, WORM WHEEL 회전시 WHEEL SHAFT에 부착된 CAM(4)도 같이 회전하면서 SWITCH를 동작시키는 구조이다. WORM과 WORM WHEEL의 감속비는 1/25, 1/50, 1/100의 3종류가 있으며 내부 CAM(4)의 사용각도는 300°이내에서 사용된다.

2. 구조



품 번	품 명	품 번	품 명
1	WORM(입력축)	5	CAM 조정 NUT
2	WORM WHEEL	6	CAM ADJUST BRACKET
3	MICRO SWITCH	7	COVER
4	CAM	8	CASE

3. 표준사양

- 1) 접점(Point of Contact) : 4b
- 2) SWITCH TYPE : ME-3
- 3) CONTACT CAPACITY : AC 125V / 15A
AC 250V / 10A
- 4) IP등급 : IP54
- 4) TYPE

TYPE	GEAR RATIO	APPLICABLE REV.
TL-W100R4	1/100	80
TL-W050R4	1/50	40
TL-W025R4	1/25	20