

CAM TYPE LIMIT SWITCH

● TL - W R8N

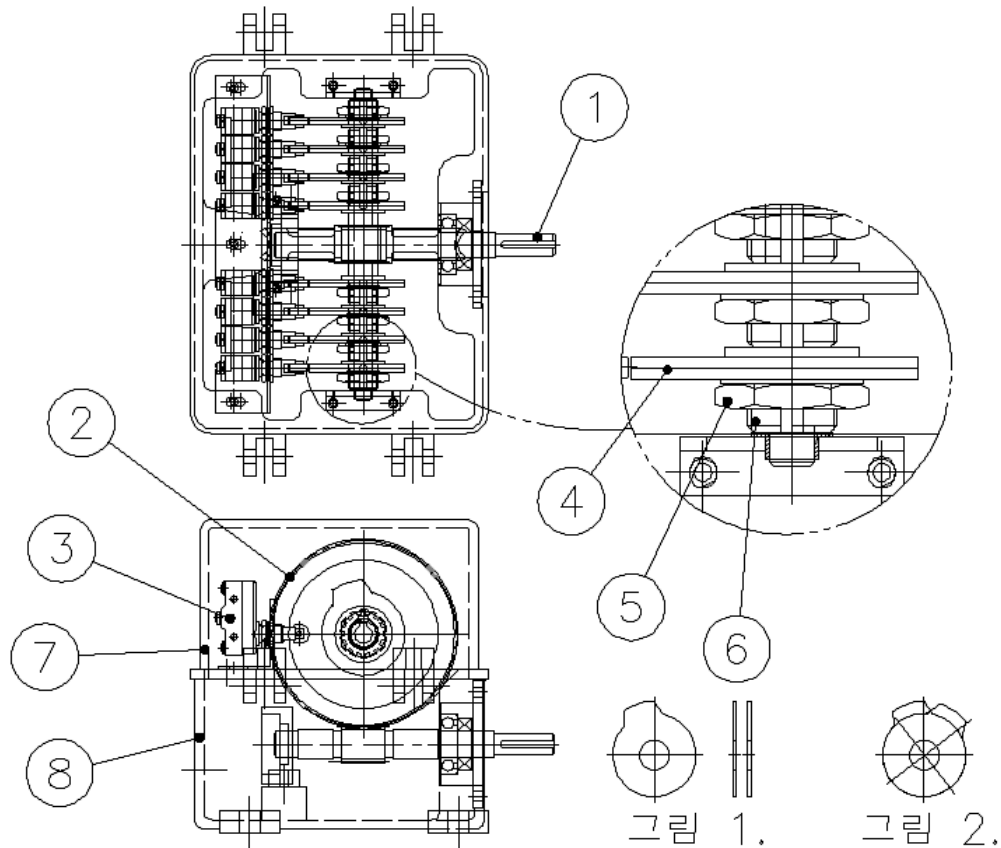


(구. (주)태화에레마)
TEL : +82-31-498-9270
FAX : +82-31-498-9275

1. 동작원리

WORM GEAR TYPE LIMIT SWITCH는 WORM과 WORM WHEEL의 원리를 이용한 것으로, 입력축인 WORM(1)이 외부로부터 회전을 전달받아 WORM WHEEL(2)을 회전시키며, WORM WHEEL 회전시 WHEEL SHAFT에 부착된 CAM(4)도 같이 회전하면서 SWITCH를 동작시키는 구조이다. WORM과 WORM WHEEL의 감속비는 1/25, 1/50, 1/100의 3종류가 있으며 내부 CAM(4)의 사용각도는 300°이내에서 사용된다.

2. 구조



| 품 번 | 품 명 | 품 번 | 품 명 |
|-----|--------------|-----|--------------------|
| 1 | WORM(입력축) | 5 | CAM ADJUST NUT |
| 2 | WORM WHEEL | 6 | CAM ADJUST BRACKET |
| 3 | MICRO SWITCH | 7 | COVER |
| 4 | CAM | 8 | CASE |

3. CAM 조절

CAM(4)은 그림1과 같이 두개의 CAM(4)이 하나로 합쳐져 있으며, 필요시에는 그림 2과 같이 두개의 CAM의 각도를 증대시켜 사용 할 수 있다.

CAM의 위치 조절은 그림과 같이 CAM ADJUST BRACKET(6)이 편측에서 CAM을 고정시켜 주며, 다른쪽에 있는 CAM ADJUST NUT(5)를 풀어서 원하는 만큼 조절 후 다시 CAM ADJUST NUT(5)를 조여준다. 그리고 ROCK WASHA를 NUT쪽으로 꺾어서 NUT가 풀리지 않도록 고정시켜 놓는다.

4. 표준사양

- 1) 접점(Point of Contact) : 8c
- 2) SWITCH TYPE : MICRO SWITCH
- 3) CONTACT CAPACITY : AC 125V / 15A
AC 250V / 10A
- 4) IP등급 : IP54
- 5) TYPE

| TYPE | GEAR RATIO | APPLICABLE REV. |
|------------|------------|-----------------|
| TL-W100R8N | 1/100 | 80 |
| TL-W050R8N | 1/50 | 40 |
| TL-W025R8N | 1/25 | 20 |