

## ROLLER LEVER TYPE LIMIT SWITCH

● TL - L5



**(구. (주)태화에레마)**

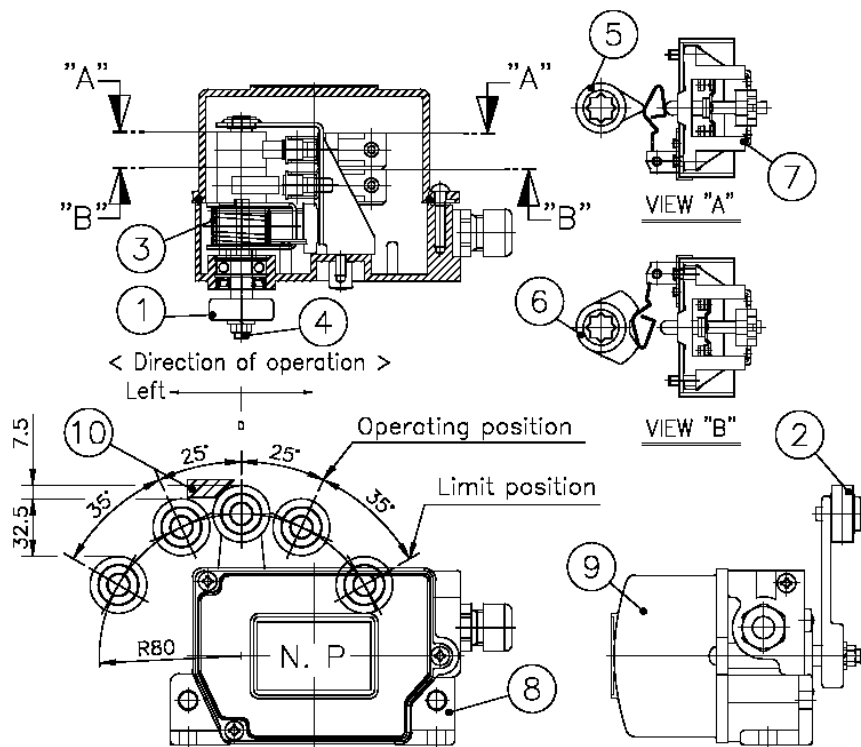
**TEL : +82-31-498-9270**

**FAX : +82-31-498-9275**

## 1. 동작원리

자동복귀식 LIMIT SWITCH는 STRIKER(10)가 LEVER(1)를 동작시키면, LEVER에 연결된 CAM SHAFT(4)가 회전하면서 SWITCH를 동작시키고, STRIKER의 동작해제시 CAM SHAFT에 취부된 RETURN SPRING(3)에 의해 NORMAL 상태로 복귀된다.

## 2. 구조



품 번	품 명	품 번	품 명
1	LEVER	6	CAM 2
2	ROLLER	7	SWITCH
3	RETURN SPRING	8	CASE
4	CAM SHAFT	9	COVER
5	CAM 1	10	STRIKER

## 3. 표준사양

- 1) 접점(Point of Contact) : 1a + 1b
- 2) SWITCH TYPE : ME-3
- 3) CONTACT CAPACITY : AC 250V / 10A