

WIEGHT TYPE LIMIT SWITCH

⊙ TL - G



(구. (주)태화에레마)

TEL : +82-31-498-9270

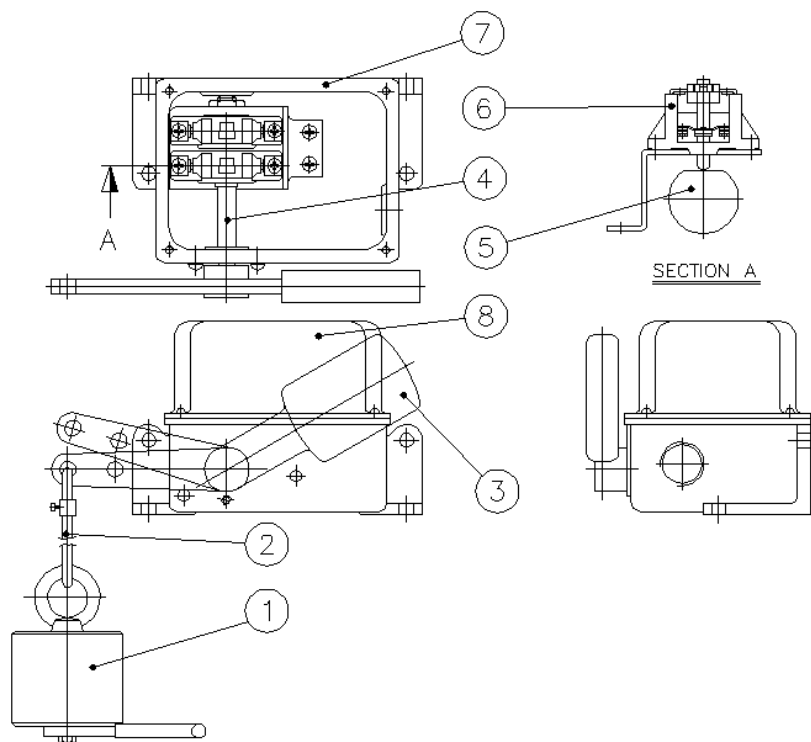
FAX : +82-31-498-9275

1. 동작원리

WEIGHT TYPE LIMIT SWITCH는 HOIST의 과권방지 목적으로 사용되며, WEIGHT(3)의 반대편에 WIRE ROPE로 매단 추(1)에 의거 SECTION A와 같이 SWITCH는 NORMAL상태를 유지한다.

권상기구가 일정 LEVEL에 도달되어 추(1)를 들어올리는 조건이 되면 추와 WEIGHT의(3)의 평형상태가 해제되고, CAM SHAFT(4)에 고정된 CAM(5)은 WEIGHT가 기우는 쪽으로 돌아가게 되어, SWITCH(6)를 동작시키는 구조이다.

2. 구조



품 번	품 명	품 번	품 명
1	추	5	CAM
2	WIRE ROPE	6	SWITCH
3	WEIGHT	7	CASE
4	CAM SHAFT	8	COVER

3. 표준사양

- 1) 접점(Point of Contact) : 2b
- 2) SWITCH TYPE : ME-3
- 3) CONTACT CAPACITY : AC 125V / 15A
AC 250V / 10A