

OVER SPEED SWITCH

● TL - C2



[구. (주)태화에레마]

TEL : +82-31-498-9270

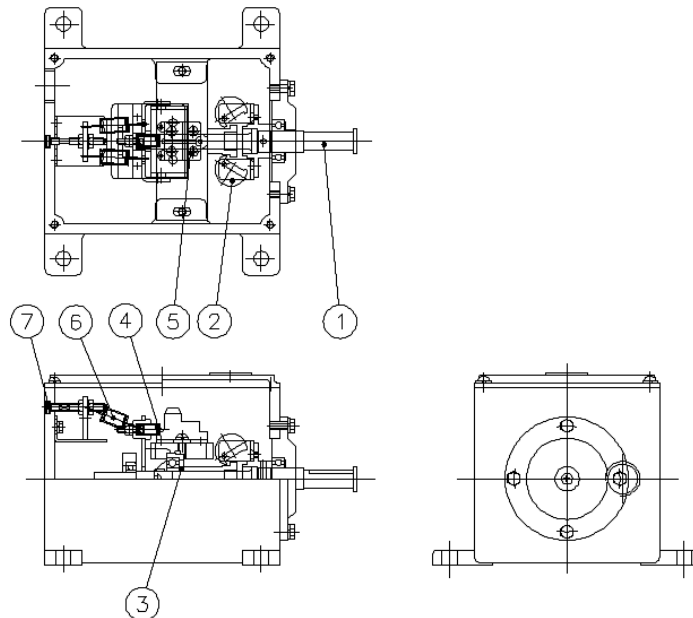
FAX : +82-31-498-9275

1. 동작원리

OVER SPEED SWITCH는 기계적인 원심추(WEIGHT)를 이용한 OVER SPEED방지 장치로서 MOTOR의 동기속도에 따라 SETTING RPM을 조정할 수 있다. 일반적으로 MOTOR의 반부하 측에 설치되며 축의 회전수가 일정 RPM에 도달되면 WEIGHT(2)가 원심력에 의하여 화살표 방향으로 움직여 MOVING SHAFT(3)를 밀어주며 PUSH PIN(4)에 의하여 LIMIT SWITCH(5)가 작동되어 진다.

MOTOR POLE수	SETTING RPM
6 P	1560
8 P	1170
10 P	940

2. 구조



품 번	품 명	품 번	품 명
1	입력축	5	MICRO LIMIT SWITCH
2	WEIGHT	6	인장 SPRING
3	MOVING 축	7	RPM 조정 BOLT
4	PUSH PIN		

3. 표준사양

- 1) 접점(Point of Contact) : 1a + 1b
- 2) LIMIT SWITCH TYPE : KH-9010
- 3) CONTACT CAPACITY : AC 125V / 15A
AC 250V / 10A