

## TACHO GENERATOR OVER SPEED SWITCH

● TL - TCN



**[구. (주)태화에레마]**  
TEL : +82-31-498-9270  
FAX : +82-31-498-9275

## 1. 동작원리

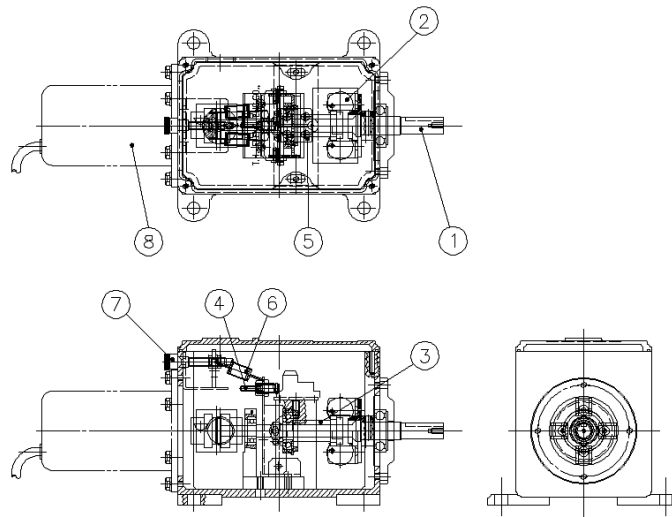
TACHO GENERATOR & OVER SPEED SWITCH는 기계적인 원심추( WEIGHT )와 전기CHO GENERATOR를 이용한 2중 OVER SPEED방지 장치로서 MOTOR의 동기 속도에 따라 SETTING RPM을 조정할 수 있다.

OVER SPEED SWITCH는 축의 회전수가 일정 RPM에 도달하면 WEIGHT(2)가 원심력에 의하여 화살표 방향으로 움직여 MOVING SHAFT(3)를 밀어주며 PUSH PIN(4)에 의하여 LIMIT SWITCH(5)가 작동되어 진다.

또한, 회전속도와 발생전압이 비례하는 것을 이용하여 축의 회전수를 측정할 수 있는 속도계용 발전기인 TACHO GENERATOR(8)로 회전 속도를 검출할 수 있다.

MOTOR POLE수	SETTING RPM
6 P	1560
8 P	1170
10 P	940

## 2. 구조



품 번	품 명	품 번	품 명
1	입력축	5	MICRO LIMIT SWITCH
2	WEIGHT	6	인장 SPRING
3	MOVING 축	7	RPM 조정 BOLT
4	PUSH PIN	8	TACHO GENERATOR

## 3. 표준사양

- 1) 접점(Point of Contact) : 1a + 1b
- 2) LIMIT SWITCH TYPE : KH-9010
- 3) CONTACT CAPACITY : AC 125V / 15A  
AC 250V / 10A